

SCHEDA TECNICA – GILET PERLIS

COD. HH686

TESSUTO

ESTERNO:

100% nylon taslon mini Rip-Stop

INTERNO:

Fodera in pile 100% poliestere

DESCRIZIONE

Gilet con chiusura anteriore con cerniera centrale.

Un taschino con soffiello laterale applicato al petto destro chiuso con aletta e velcro, un taschino interno applicato a sinistra chiuso con velcro, un taschino a filetto al petto sinistro chiuso con cerniera verticale, due tasche inferiori a filetto chiuse con cerniera.

Coulisse al fondo e inserti di colore a contrasto lungo i fianchi.

TAGLIE

S, M, L, XL, XXL

CE... **ROSSINI.**

1° categoria per rischi minimi



01 – BLU/NERO



07 – ROSSO/NERO



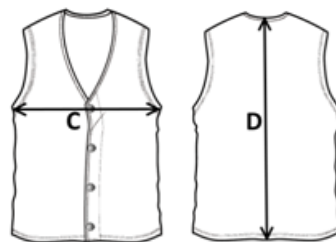
XG – ROYAL/NERO



ZY – NERO/GRIGIO



XG – ROYAL/NERO



Il margine di tolleranza produttivo, nel rispetto delle dimensioni della taglia, può essere del +/- 3%

SIZE - cm	S	M	L	XL	XXL
C – ½ CIRCONFERENZA TORACE	57	60	63	66	69
D – LUNGHEZZA CENTRO DIETRO	68	70	72	74	76

TECHNICAL SHEET – PERLIS VEST

CODE HH686

FABRIC

OUTER:

100% nylon taslon mini Rip-Stop

INNER:

Fleece lining 100% polyester

DESCRIPTION

Vest with front zip central closure.

A small attached breast pocket with lateral bellow on the right closed with flap and velcro, an internal patch pocket on the left closed with velcro, a welt breast pocket on the left closed with vertical zip, two lower welt pockets closed with zip.

Drawstring at the bottom and contrasting colour inserts along the waist.

SIZES

S, M, L, XL, XXL

CE... **ROSSINI.**

1ST CATEGORY
FOR MINIMUM RISKS



01 – BLUE/BLACK



07 – RED/BLACK



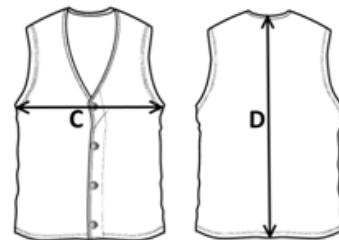
XG – ROYAL/BLACK



ZY – BLACK/GREY



XG – ROYAL/BLACK



Measurements may vary +/- 3%, tolerance within size scale

SIZE - cm	S	M	L	XL	XXL
C – ½ CHEST CIRCUMFERENCE	57	60	63	66	69
D – CENTER BACK LENGTH	68	70	72	74	76

FICHA TÉCNICA – CHALECO PERLIS

CÓD. HH686

COMPOSICIÓN

EXTERIOR:

100% nylon taslon mini Rip-Stop

INTERIOR:

Forro en tejido polar 100% poliéster

DESCRIPCIÓN

Chaleco con cierre delantero con cremallera central.

Un bolsillo con fuelle lateral a la derecha del pecho cerrado con solapa y velcro, un bolsillo interno en la parte izquierda cerrado con velcro, un bolsillo de ojal a la izquierda del pecho cerrado con cremallera vertical, dos bolsillos de ojal en la parte inferior cerrados con cremallera. Cordón regulador en la parte de abajo y aplicaciones de color en contraste a los lados.

TALLAS

S, M, L, XL, XXL

CE... **ROSSINI.**

1ª categoría para riesgos mínimos



01 – AZUL/NEGRO



07 – ROJO/NEGRO



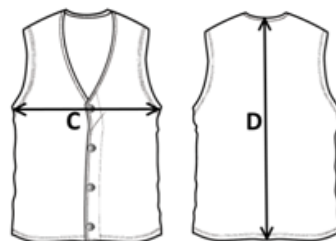
XG – REAL/NEGRO



ZY – NEGRO/GRIS



XG – REAL/NEGRO



El margen de tolerancia productiva, respetando las dimensiones de la talla, puede ser de +/- 3%

SIZE - cm	S	M	L	XL	XXL
C – ½ CIRCUNFERENCIA TORÁCICA	57	60	63	66	69
D – LONGITUD CENTRAL ESPALDA	68	70	72	74	76

FISA TEHNICA – VESTĂ PERLIS

COD. HH686

MATERIAL

EXTERIOR:

100% nylon taslon mini Rip-Stop

INTERIOR:

Căptușeală din fleece 100% din poliester

DESCRIERE

Vestă cu închidere în față cu fermoar central.

Un buzunar cu burduf lateral aplicat pe piept în partea dreaptă, închis cu clapă și velcro, un buzunar interior aplicat în stânga, închis cu clapă și velcro, un buzunar tip welt pe piept în partea stângă, închis cu fermoar vertical, două buzunare inferioare tip welt închise cu fermoar.

Cordon inserat în partea inferioară și inserții de culoare contrastantă lateral.

MĂRIMI

S, M, L, XL, XXL

CE... **ROSSINI.**

Categoria I pentru riscuri minime



01 – BLEUMARIN/NEGRU



07 – ROȘU/NEGRU



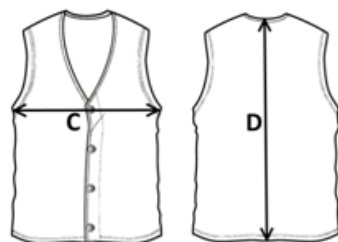
XG – ROYAL/NEGRU



ZY – NEGRU/GRI



XG – ROYAL/NEGRU



Marja de toleranță a producției, respectând dimensiunile mărimii, poate fi de +/-3%.

SIZE - cm	S	M	L	XL	XXL
C – ½ CIRCUMFERINȚĂ TORACE	57	60	63	66	69
D – LUNGIME SPATE	68	70	72	74	76