

## SCHEDA TECNICA – GIUBBOTTO ISLAND

COD. HH636

### TESSUTO

ESTERNO:

100% nylon

INTERNO:

Imbottitura con ovatta e fodera in 100% poliestere

### DESCRIZIONE

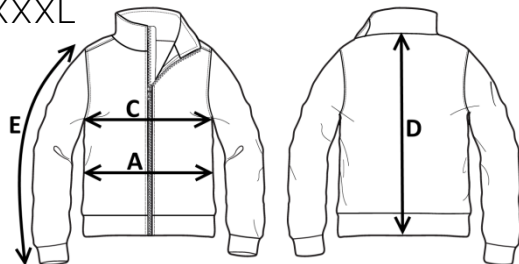
Giubbotto imbottito con chiusura con cerniera centrale a doppio cursore profilata con coda di topo rifrangente, collo alto chiuso con alamaro e bottone automatico, inserto rifrangente posteriore sul collo.

Due tasche inferiori chiuse con aletta e bottone automatico, un taschino interno a destra sotto cerniera, polsi e fascia in vita in maglia elastica.

Cerniera orizzontale interna al fondo per possibilità di personalizzazione sulla schiena, fori di aerazione sotto le ascelle.

### TAGLIE

S, M, L, XL, XXL, XXXL



Il margine di tolleranza produttivo, nel rispetto delle dimensioni della taglia, può essere del +/- 3%

SIZE - cm	S	M	L	XL	XXL	XXXL
C – ½ CIRCONFERENZA TORACE	55,5	58	60,5	63	65,5	68
A – ½ CIRCONFERENZA VITA	54,5	57	59,5	62	64,5	67
D – LUNGHEZZA CENTRO DIETRO	66	68	70	72	74	76
E – LUNGHEZZA MANICA CON POLSO	67	69	71	73	75	77

CE... **ROSSINI.**

1° categoria per rischi minimi



01 – BLU



10 – OLIVA ARMY GREEN



10 – OLIVA ARMY GREEN



# TECHNICAL SHEET – ISLAND JACKET

CODE HH636

## FABRIC

OUTER:

100% nylon

INNER:

Padding with wadding and lining 100% polyester

## DESCRIPTION

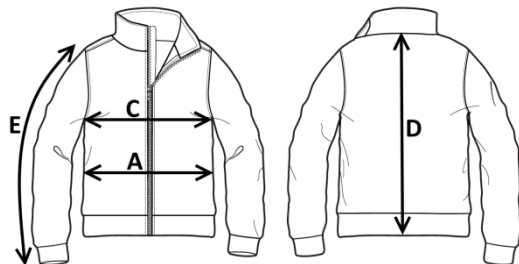
Padded jacket with central double slider zip closure outlined with reflective piping, high collar closed with frog and snap button, back reflective insert on the collar.

Two lower pockets with flap and snap button closure, one internal pocket on the right under the zip, elastic knit cuffs and waistband.

Internal horizontal zip at the bottom for customisation on the back, air vents under the armpits.

## SIZES

S, M, L, XL, XXL, XXXL



Measurements may vary +/- 3%, tolerance within size scale

SIZE - cm	S	M	L	XL	XXL	XXXL
C – ½ CHEST CIRCUMFERENCE	55,5	58	60,5	63	65,5	68
A – ½ WAIST CIRCUMFERENCE	54,5	57	59,5	62	64,5	67
D – CENTER BACK LENGTH	66	68	70	72	74	76
E – SLEEVE LENGTH WITH CUFF	67	69	71	73	75	77



rossini.

1ST CATEGORY  
FOR MINIMUM RISKS



01 – BLUE



10 – ARMY OLIVE



10 – ARMY OLIVE



# FICHA TÉCNICA – CHAQUETA ISLAND

CÓD. HH636

## COMPOSICIÓN

EXTERIOR:

100% nylon

INTERIOR:

Acolchado con guata y forro 100% poliéster

## DESCRIPCIÓN

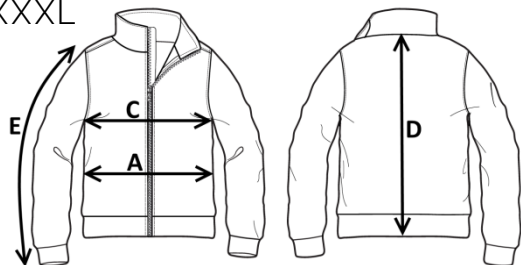
Chaqueta acolchada con cierre de cremallera central de doble deslizamiento con borde de cola de ratón reflectante, cuello alto cerrado con alamar y botón automático, aplicación reflectante posterior en el cuello.

Dos bolsillos en la parte inferior cerrados con solapa y botón automático, un bolsillo interno a la derecha bajo la cremallera, puños y banda en la cintura de punto elástico.

Cremallera horizontal interna en la parte inferior para ofrecer la posibilidad de personalización en la espalda, orificios de ventilación bajo las axilas.

## TALLAS

S, M, L, XL, XXL, XXXL



El margen de tolerancia productiva, respetando las dimensiones de la talla, puede ser de +/- 3%

SIZE - cm	S	M	L	XL	XXL	XXXL
C – ½ CIRCUNFERENCIA TORÁCICA	55,5	58	60,5	63	65,5	68
A – ½ CIRCUNFERENCIA DE LA CINTURA	54,5	57	59,5	62	64,5	67
D – LONGITUD CENTRAL ESPALDA	66	68	70	72	74	76
E – LONGITUD DE LA MANGA HASTA LA MUÑECA	67	69	71	73	75	77

CE... **rossini.**

1º categoría  
para riesgos mínimos



01 – AZUL



10 – VERDE MILITAR



10 – VERDE MILITAR

# FISA TEHNICA – GEACĂ ISLAND

COD. HH636

## MATERIAL

EXTERIOR:

100% nailon

INTERIOR:

Umplutură din vatelină și căptușeală 100% din poliester

## DESCRIERE

Geacă căptușită cu fermoar central cu dublu cursor, cu profil din bandă îngustă reflectorizantă, guler înalt închis cu închizătoare și capsă, inserție reflectorizantă posterioară pe guler.

Două buzunare inferioare închise cu clapă și capsă, un buzunar interior dreapta sub fermoar, manșete și bandă pe talie din material elastic.

Fermoar orizontal interior în partea inferioară pentru posibilitate de personalizare pe spate, orificii de aerisire la subraț.

**rossini.**

CE...

Categoria I  
pentru riscuri minime



01 – BLEUMARIN



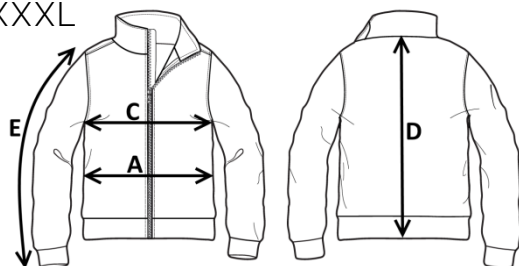
10 – MĂSLINIU ARMY GREEN



10 – MĂSLINIU ARMY GREEN

## MĂRIMI

S, M, L, XL, XXL, XXXL



Marja de toleranță a producției, respectând dimensiunile mărimii, poate fi de +/-3%.

SIZE - cm	S	M	L	XL	XXL	XXXL
C – ½ CIRCUMFERINȚĂ TORACE	55,5	58	60,5	63	65,5	68
A – ½ CIRCUMFERINȚĂ TALIE	54,5	57	59,5	62	64,5	67
D – LUNGIME SPATE	66	68	70	72	74	76
E – LUNGIME MÂNECĂ CU MANȘETĂ	67	69	71	73	75	77