

SCHEDA TECNICA – K-WAY DONNA ESSEN

COD. HH632

TESSUTO

ESTERNO:

100% nylon

INTERNO:

Fodera in jersey

95% cotone

5% elastane

Maniche foderate in 100% poliestere

DESCRIZIONE

K-Way da donna con cappuccio, chiusura con cerniera centrale, fori di aerazione sotto le ascelle, polsi con elastico regolabili con alamaro e bottone automatico, due tasche inferiori chiuse con cerniera.

TAGLIE

S, M, L, XL

rossini.



01 – BLU



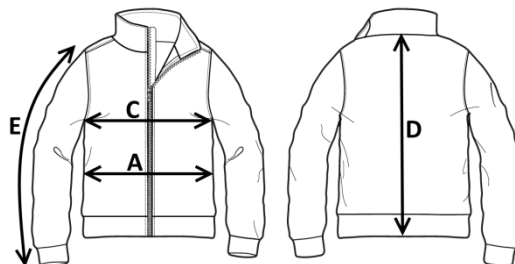
07 – ROSSO



24 – CELESTE



24 – CELESTE



Il margine di tolleranza produttivo, nel rispetto delle dimensioni della taglia, può essere del +/- 3%

SIZE - cm	S	M	L	XL
C – ½ CIRCONFERENZA TORACE	47	49	51	53
A – ½ CIRCONFERENZA VITA	45	47,0	49	51,0
D – LUNGHEZZA CENTRO DIETRO	62	64	66	68
E – LUNGHEZZA MANICA CON POLSO	64	65,5	67	68,5

TECHNICAL SHEET – ESSEN WOMAN K-WAY

CODE HH632

ROSSINI.

FABRIC

OUTER:

100% nylon

INNER:

Jersey lining

95% cotton

5% elastane

Sleeves lining 100% polyester



01 – BLUE



07 – RED



24 – CELESTE



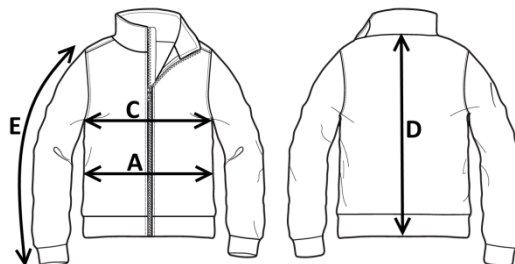
24 – CELESTE

DESCRIPTION

Women's K-Way with hood, central zip closure, air vents under the armpits, adjustable elastic cuffs with frog and snap button, two lower pockets with zip closure.

SIZES

S, M, L, XL



Measurements may vary +/- 3%, tolerance within size scale

SIZE - cm	S	M	L	XL
C – ½ CHEST CIRCUMFERENCE	47	49	51	53
A – ½ WAIST CIRCUMFERENCE	45	47,0	49	51,0
D – CENTER BACK LENGTH	62	64	66	68
E – SLEEVE LENGTH WITH CUFF	64	65,5	67	68,5

FICHA TÉCNICA – IMPERMEABLE PARA MUJER ESSEN

CÓD. HH632

rossini.

COMPOSICIÓN

EXTERIOR:

100% nylon

INTERIOR:

Forro in tejido jersey

95% algodón

5% elastano

Mangas con foderro 100% poliéster



01 – AZUL



07 – ROJO



24 – CELESTE



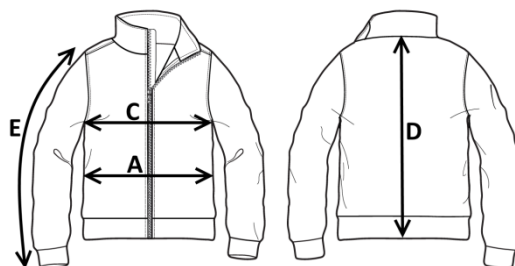
24 – CELESTE

DESCRIPCIÓN

Chubasquero de mujer con capucha, cierre con cremallera central, orificios de ventilación bajo las axilas, puños con elástico regulables con alamar y botón automático, dos bolsillos en la parte inferior cerrados con cremallera.

TALLAS

S, M, L, XL



El margen de tolerancia productiva, respetando las dimensiones de la talla, puede ser de +/- 3%

SIZE - cm	S	M	L	XL
C – ½ CIRCUNFERENCIA TORÁCICA	47	49	51	53
A – ½ CIRCUNFERENCIA DE LA CINTURA	45	47,0	49	51,0
D – LONGITUD CENTRAL ESPALDA	62	64	66	68
E – LONGITUD DE LA MANGA HASTA LA MUÑECA	64	65,5	67	68,5

FISA TEHNICA – K-WAY FEMEI ESSEN

COD. HH632

MATERIAL

EXTERIOR:

100% nailon

INTERIOR:

Căptușeală din Jersey

95% bumbac 5% elastan

Mânci căptușite 100% din poliester

DESCRIERE

K-Way de femei cu capișon, închidere cu fermoar central, orificii de aerisire la subraț, manșete cu elastic reglabile cu închizătoare și capsă automată, două buzunare inferioare închise cu fermoar.

MĂRIMI

S, M, L, XL

ROSSINI.



01 – BLEUMARIN



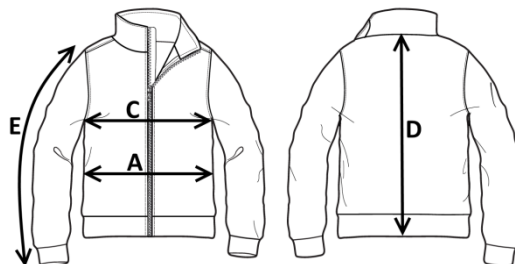
07 – ROȘU



24 – ALBASTRU DECHIS



24 – ALBASTRU DECHIS



Marja de toleranță a producției, respectând dimensiunile mărimii, poate fi de +/-3%.

SIZE - cm	S	M	L	XL
C – ½ CIRCUMFERINȚĂ TORACE	47	49	51	53
A – ½ CIRCUMFERINȚĂ TALIE	45	47,0	49	51,0
D – LUNGIME SPATE	62	64	66	68
E – LUNGIME MÂNECĂ CU MANȘETĂ	64	65,5	67	68,5