

SCHEDA TECNICA – GILET DIXON

COD. HH213

TESSUTO

ESTERNO:

100% poliestere spalmato in PVC

INTERNO:

Imbottitura con ovatta e fodera 100% poliestere

DESCRIZIONE

Gilet imbottito con chiusura anteriore con cerniera, coda di topo rifrangente anteriore e posteriore.

Un taschino applicato a destra chiuso con aletta e velcro, due tasche inferiori a filetto chiuse con cerniera, due tasche inferiori oblique a filetto chiuse con bottone automatico, due tasche inferiori a filetto chiuse con cerniera, una tasca interna a sinistra chiusa con velcro.

Fondo posteriore arrotondato, cuciture a zig-zag di colore a contrasto.

TAGLIE

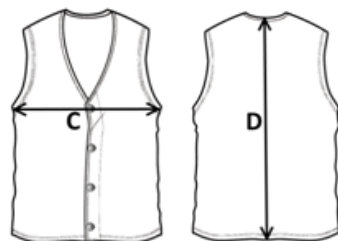
S, M, L, XL, XXL, XXXL

CE **ROSSINI.**

1° categoria per rischi minimi



01 – BLU



Il margine di tolleranza produttivo, nel rispetto delle dimensioni della taglia, può essere del +/- 3%

SIZE - cm	S	M	L	XL	XXL	XXXL
C – ½ CIRCONFERENZA TORACE	56	58	60	63	67	70
D – LUNGHEZZA CENTRO DIETRO	68	70	72	74	76	78

TECHNICAL SHEET – DIXON VEST

CODE HH213

FABRIC

OUTER:

100% polyester coated with PVC

INNER:

Padding with wadding and lining 100% polyester

DESCRIPTION

Padded vest with front zip closure, front and back reflective piping.

One patch breast pocket on the right with flap and velcro closure, two lower welt pockets closed with a zip, two lower slanted welt pockets closed with a snap button, two lower welt pockets closed with a zip, one internal left pocket closed with velcro.

Rounded bottom, zigzag stitching in contrasting colour.

SIZES

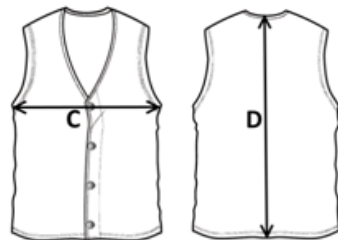
S, M, L, XL, XXL, XXXL



1ST CATEGORY
FOR MINIMUM RISKS



01 – BLUE



Measurements may vary +/- 3%, tolerance within size scale

SIZE - cm	S	M	L	XL	XXL	XXXL
C – ½ CHEST CIRCUMFERENCE	56	58	60	63	67	70
D – CENTER BACK LENGTH	68	70	72	74	76	78

FICHA TÉCNICA – CHALECO DIXON

CÓD. HH213

COMPOSICIÓN

EXTERIOR:

100% poliéster con recubrimiento de PVC

INTERIOR:

Acolchado con guata y forro 100% poliéster

DESCRIPCIÓN

Chaleco acolchado con cierre delantero con cremallera, cola de ratón reflectante por delante y por detrás.

Un bolsillo a la derecha cerrado con solapa y velcro, dos bolsillos de ojal en la parte inferior cerrados con cremallera, dos bolsillos de ojal oblicuos en la parte inferior cerrados con botón automático, dos bolsillos de ojal en la parte inferior cerrados con cremallera, un bolsillo interno a la izquierda cerrado con velcro.

Parte inferior trasera redondeada, costuras en zigzag de color en contraste.

TALLAS

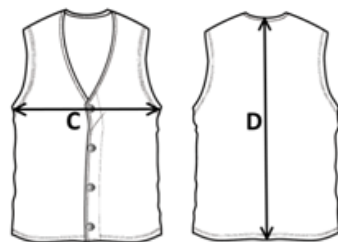
S, M, L, XL, XXL, XXXL

CE **ROSSINI.**

1º categoría
para riesgos mínimos



01 – AZUL



El margen de tolerancia productiva, respetando las dimensiones de la talla, puede ser de +/- 3%

SIZE - cm	S	M	L	XL	XXL	XXXL
C – ½ CIRCUNFERENCIA TORÁCICA	56	58	60	63	67	70
D – LONGITUD CENTRAL ESPALDA	68	70	72	74	76	78

FISA TEHNICA – VESTĂ DIXON

COD. HH213

MATERIAL

EXTERIOR:

100% poliester aplicat din PVC

INTERIOR:

Umplutură din vatelină și căptușeală din fleece 100% poliester

DESCRIERE

Vestă căptușită cu închidere în față cu fermoar, bandă îngustă reflectorizantă în față și în spate.

Un buzunar mic aplicat în partea dreaptă, închis cu clapă și velcro, două buzunare inferioare tip welt cu fermoar, două buzunare inferioare oblice tip welt închise cu capsă, două buzunare inferioare tip welt închise cu fermoar, un buzunar interior pe stânga, închis cu velcro.

Partea inferioară din spate rotunjită, cusături în zigzag de culoare în culoare contrastantă.

MĂRIMI

S, M, L, XL, XXL, XXXL

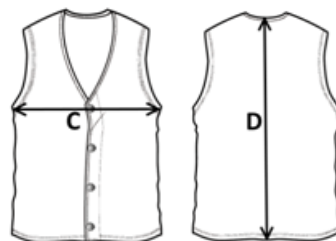
CE

ROSSINI.

Categoria I
pentru riscuri minime



01 – BLEUMARIN



Marja de toleranță a producției, respectând dimensiunile mărimii, poate fi de +/-3%.

SIZE - cm	S	M	L	XL	XXL	XXXL
C – ½ CIRCUMFERINȚĂ TORACE	56	58	60	63	67	70
D – LUNGIME SPATE	68	70	72	74	76	78