

SCHEDA TECNICA – POLO FOXY

COD. HH155

TESSUTO

100% cotone piqué

85% cotone piqué e 15% viscosa
solo per grigio melange

Peso 225 g/m²

DESCRIZIONE

Polo mezza manica con fascia parasudore e bottoniera di colore a contrasto, inserto nel sottocollo per eventuale personalizzazione, sottocollo di colore a contrasto, collo chiuso con due bottoni, giromanica a costina di colore a contrasto, spacchetti laterali al fondo di colore a contrasto.

TAGLIE

S, M, L, XL, XXL, XXXL

ROSSINI.



80 – BLU/GRIGIO



GX – GRIGIO/BLU



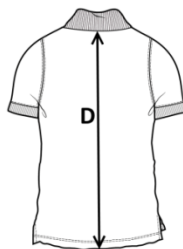
GJ – GRIGIO/BIANCO



V5 – VERDE/GRIGIO



GJ – GRIGIO/BIANCO



Il margine di tolleranza produttivo, nel rispetto delle dimensioni della taglia, può essere del +/- 3%

SIZE – cm	S	M	L	XL	XXL	XXXL
C – ½ CIRCONFERENZA TORACE	48,5	51	53,5	56	58,5	61
D – LUNGHEZZA CENTRO DIETRO	68	70	72	74	76	78

TECHNICAL SHEET – FOXY POLO SHIRT

CODE HH155

FABRIC

100% cotton piqué

85% cotton piqué, 15% viscose
for melange grey only

Weight 225 g/m²

DESCRIPTION

Half sleeve polo shirt with sweatband and contrasting coloured row of buttons, under collar insert for possible customisation, under collar in contrasting colour, collar closed with two buttons, ribbed armholes in contrasting colour, side slits at the bottom in contrasting colour.

SIZES

S, M, L, XL, XXL, XXXL

ROSSINI.



80 – BLUE/GREY



GX – GREY/BLUE



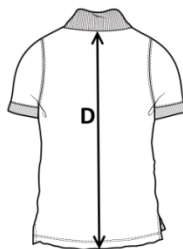
GJ – GREY/WHITE



V5 – GREEN/GREY



GJ – GREY/WHITE



Measurements may vary +/- 3%, tolerance within size scale

SIZE – cm	S	M	L	XL	XXL	XXXL
C – ½ CHEST CIRCUMFERENCE	48,5	51	53,5	56	58,5	61
D – CENTER BACK LENGTH	68	70	72	74	76	78

FICHA TÉCNICA – POLO FOXY

CÓD. HH155

COMPOSICIÓN

100% algodón piqué

85% algodón piqué y 15% viscosa
solo para gris melange

Peso 225 g/m²

DESCRIPCIÓN

Polo de manga corta con tira para el sudor y zona de los botones de color en contraste, detalle debajo del cuello para una posible personalización, zona bajo el cuello de color en contraste, cuello cerrado con dos botones, circunferencia de la manga acanalada de color en contraste, aberturas laterales en la parte inferior de color en contraste.

TALLAS

S, M, L, XL, XXL, XXXL

ROSSINI.



80 – AZUL/GRIS



GX – GRIS/AZUL



GJ – GRIS/BLANCO



V5 – VERDE/GRIS



GJ – GRIS/BLANCO



El margen de tolerancia productiva, respetando las dimensiones de la talla, puede ser de +/- 3%

SIZE – cm	S	M	L	XL	XXL	XXXL
C – ½ CIRCUNFERENCIA TORÁCICA	48,5	51	53,5	56	58,5	61
D – LONGITUD CENTRAL ESPALDA	68	70	72	74	76	78

FISA TEHNICA – POLO FOXY

COD. HH155

MATERIAL

100% bumbac piqué

85% bumbac piqué, 15% viscoză
doar pentru gri melanj

Greutate 225 g/m²

DESCRIERE

Polo cu mânecă scurtă cu bandă de protecție
contra transpirației și butonieră de culoare
contrastantă, inserție în partea de sub guler pentru
posibilă personalizare, parte de sub guler de
culoare contrastantă, guler cu doi nasturi, răscoiala
mâneilor cu catifea cord de culoare contrastantă,
despicături laterale în partea inferioară de culoare
în culoare contrastantă.

MĂRIMI

S, M, L, XL, XXL, XXXL

ROSSINI.



80 – BLEUMARIN/GRI



GX – GRI/BLEUMARIN



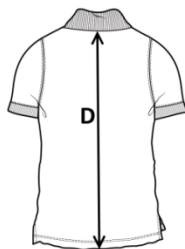
GJ – GRI/ALB



V5 – VERDE/GRI



GJ – GRI/ALB



Marja de toleranță a producției, respectând dimensiunile mărimii, poate fi de +/-3%.

SIZE – cm	S	M	L	XL	XXL	XXXL
C – ½ CIRCUMFERINȚĂ TORACE	48,5	51	53,5	56	58,5	61
D – LUNGIME SPATE	68	70	72	74	76	78