

SCHEDA TECNICA – FELPA COLLO POLO

COD. HH107

TESSUTO

100% cotone

Peso 280 g/m²

DESCRIZIONE

Felpa con collo a polo chiuso con tre bottoni, parasudore interno al collo, giromaniche dritto.

Polsi e fascia girovita in maglia elastica a costine 2/1 con doppie cuciture.

TAGLIE

S, M, L, XL, XXL

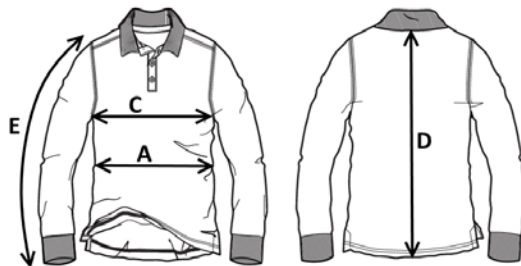
rossini.

CE

1° categoria
per rischi minimi



01 – BLU



Il margine di tolleranza produttivo, nel rispetto delle dimensioni della taglia, può essere del +/- 3%

SIZE - cm	S	M	L	XL	XXL
C – ½ CIRCONFERENZA TORACE	53	56	59	62	65
A – ½ CIRCONFERENZA VITA	49	52	55	58	61
D – LUNGHEZZA CENTRO DIETRO	68	70	72	74	76
E – LUNGHEZZA MANICA CON POLSO	61	63	65	67	69

TECHNICAL SHEET – POLO COLLAR SWEATSHIRT

CODE HH107

FABRIC

100% cotton

Weight 280 g/m²

DESCRIPTION

Sweatshirt with polo collar closed with three buttons, sweatband inside the collar, straight armholes.

Cuffs and waistband in elastic ribbed knit 2/1 with double stitching.

SIZES

S, M, L, XL, XXL

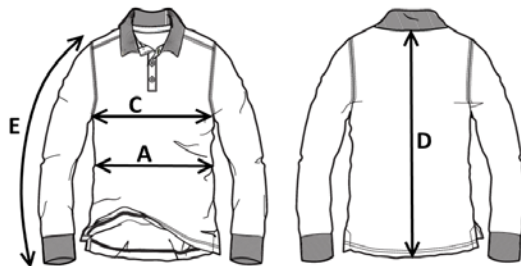
rossini.

CE

1ST CATEGORY
FOR MINIMUM RISKS



01 – BLUE



Measurements may vary +/- 3%, tolerance within size scale

SIZE - cm	S	M	L	XL	XXL
C – ½ CHEST CIRCUMFERENCE	53	56	59	62	65
A – ½ WAIST CIRCUMFERENCE	49	52	55	58	61
D – CENTER BACK LENGTH	68	70	72	74	76
E – SLEEVE LENGTH WITH CUFF	61	63	65	67	69

FICHA TÉCNICA – SUDADERA CON CUELLO TIPO POLO

CÓD. HH107

COMPOSICIÓN

100% algodón
Peso 280 g/m²

DESCRIPCIÓN

Sudadera con cuello de tipo polo y tres botones, protección para el sudor en el interior del cuello, borde de las mangas recto. Puños y banda en la cintura de punto elástico acanalado 2/1 con doble costura.

TALLAS

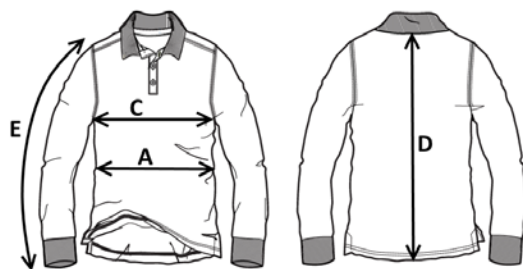
S, M, L, XL, XXL

CE **rossini.**

1º categoría para riesgos mínimos



01 – AZUL



El margen de tolerancia productiva, respetando las dimensiones de la talla, puede ser de +/- 3%

SIZE - cm	S	M	L	XL	XXL
C – ½ CIRCUNFERENCIA TORÁCICA	53	56	59	62	65
A – ½ CIRCUNFERENCIA DE LA CINTURA	49	52	55	58	61
D – LONGITUD CENTRAL ESPALDA	68	70	72	74	76
E – LONGITUD DE LA MANGA HASTA LA MUÑECA	61	63	65	67	69

FISA TEHNICA – HANORAC CU GULER POLO

COD. HH107

MATERIAL

100% bumbac

Greutate 280 g/m²

DESCRIERE

Hanorac cu guler tip polo închis cu trei nasturi, bandă de protecție contra transpirației inserată în guler, răscroială a mânecilor dreaptă.

Manșetele și banda de pe talie din material elastic cu catifea cord 2/1 cu cusături duble.

MĂRIMI

S, M, L, XL, XXL

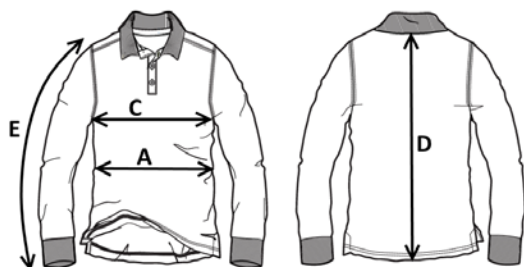
rossini.

CE

Categoria I
pentru riscuri minime



01 – BLEUMARIN



Marja de toleranță a producției, respectând dimensiunile mărimii, poate fi de +/-3%.

SIZE - cm	S	M	L	XL	XXL
C – ½ CIRCUMFERINȚĂ TORACE	53	56	59	62	65
A – ½ CIRCUMFERINȚĂ TALIE	49	52	55	58	61
D – LUNGIME SPATE	68	70	72	74	76
E – LUNGIME MÂNECĂ CU MANȘETĂ	61	63	65	67	69